

# Sanierung Verkehrsanlagen und Erneuerung der Trinkwasserleitung in der Bahnhofstraße, Schondorf

## Vorstellung des Bauvorhabens bei der Bürgerversammlung

### **Auftraggeber:**

1. Gemeinde Schondorf a. A.  
Rathausplatz 1  
86938 Schondorf a. A.

2. ZV Wasserversorgungsgruppe Ammersee-West  
Uttinger Str. 39  
86938 Schondorf am Ammersee

### **Planung und Bauoberleitung:**

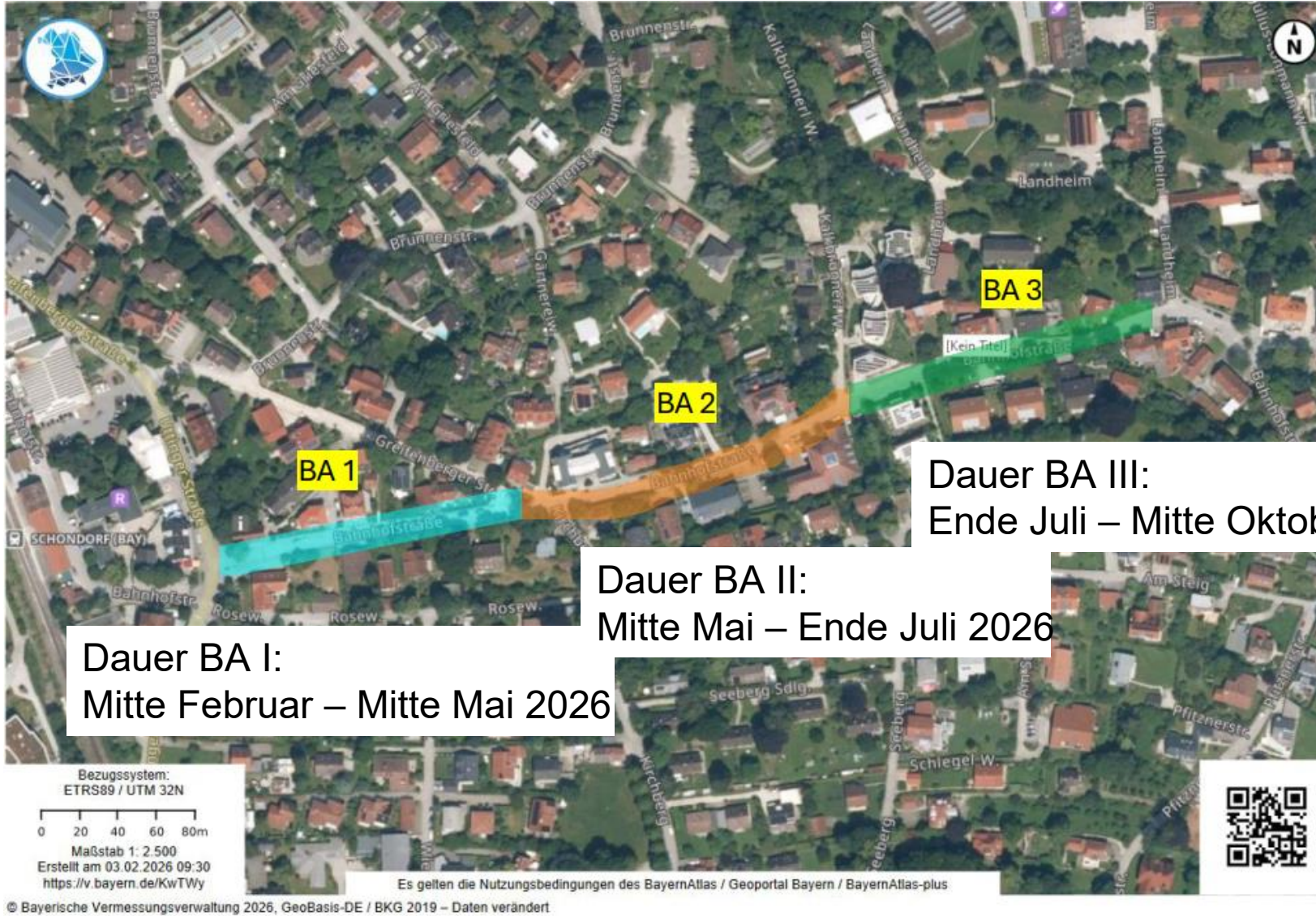
Arnold Consult AG  
Bahnhofstraße 141  
86438 Kissing

### **Auftragnehmer:**

KUTTER GmbH & Co. KG  
Niederlassung Garmisch  
Blauänger 2a  
82438 Eschenlohe

## Auszuführende Leistungen in Bahnhofstraße:

- Verkehrssicherungsmaßnahmen für die Straßenbauarbeiten und Trinkwasserleitungsbauarbeiten;
- Abschnittsweise Erneuerung der Trinkwasserleitung;
- Ggfs. Herstellung der neuen Hausanschlüsse;
- Erneuerung der Straßenentwässerung;
- Abschnittsweise Sanierung und Erneuerung der Verkehrsanlagen.



## Einschränkungen während der Bauzeit hier: Zufahrten

Alle Arbeiten werden unter abschnittsweiser **Vollsperrung** durchgeführt  
(BA I -> BA II -> BA III).

Den Anwohnern wird jedoch – soweit technisch möglich – weiterhin die Zufahrt zu ihren Grundstücken ermöglicht.

Um dies sicherzustellen, kommen unter anderem folgende Maßnahmen zum Einsatz:

- Ankeilungen,
- Zeitnahe Verfüllung des Grabens,
- Einsatz von Grabenbrücken zur provisorischen Überfahrt.

**Für Zuwegung für die Rettungsfahrzeuge wird über die ganze Bauzeit sichergestellt.**

## Einschränkungen während der Bauzeit hier: Müllabfuhr

Die Sammelplätze für die Mülltonnen werden festgelegt und der Abfallwirtschaft mitgeteilt.

Alle Mülltonnen der betroffenen Anlieger werden **zu einem zentralen Sammelpunkt** gebracht.

Nach der Entleerung durch die Abfallwirtschaft werden die Tonnen **wieder an die jeweiligen Privatgrundstücke zurückgestellt**.

Die Mülltonnen sollten eindeutig **gekennzeichnet** sein.

## Einschränkungen während der Bauzeit hier: Unterbrechungen der Trinkwasserversorgung

Während der Herstellung der Hausanschlussleitungen wird es zu kurzfristigen Unterbrechungen der Trinkwasserversorgung kommen.

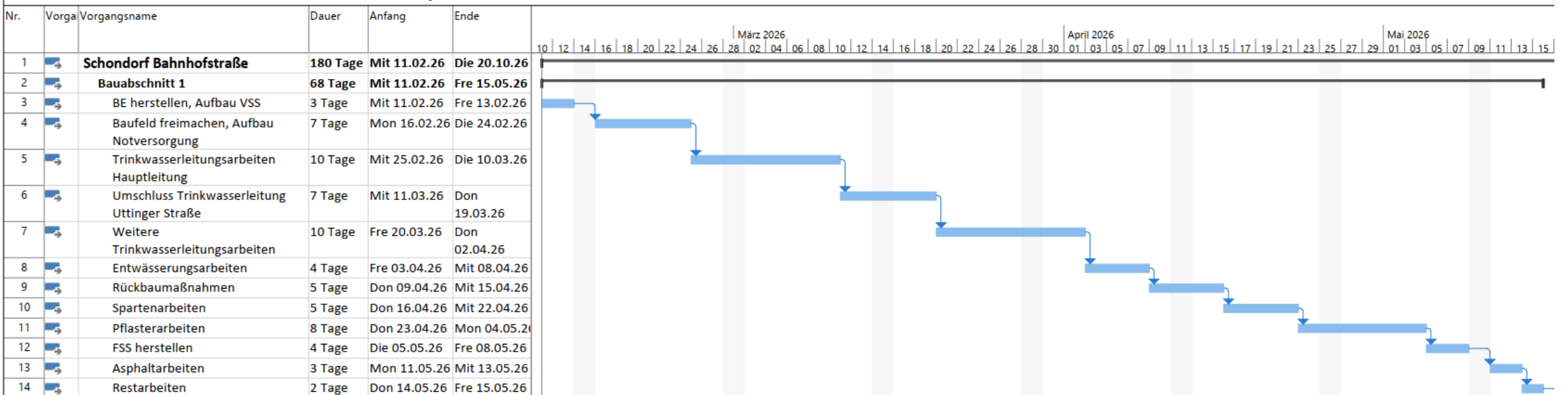
Die betroffenen Haushalte werden **rechtzeitig** per Einwurfzettel in den Briefkästen sowie **durch persönliche Mitteilung durch die Baufirma** informiert.

Grundsätzlich werden die HA an der Grundstücksgrenze an die neue Leitung umgeschlossen. Auf Wunsch des Eigentümers kann die Leitung bis zum Gebäude erfolgen. Hierfür muss eine gesonderte Beauftragung bei der ausführenden Firma / AG erfolgen.



Änderungen Vorbehalten

Ausschnitt aus dem Bauzeitenplan der Fa. KUTTER:



## Bauabschnitt I

- Herstellung der Baustelleneinrichtung und der Verkehrssicherung (Verkehrssicherung wird je Bauabschnitt umgestellt).
- Trinkwasserleitungsbauarbeiten Bauabschnitt I.
- Reinigung, Desinfektion und Druckprüfung der gebauten Trinkwasserleitung mit anschließender Anbindung und Inbetriebnahme Bauabschnitt I.
- Erstellen der Hausanschlussleitungen und Umschluss an die neue Trinkwasserleitung
- Herstellung bzw. Erneuerung der Straßensinkkasten

### Oberflächenwiderherstellung im Bauabschnitt I:

- Sanierung der Verkehrsanlagen im Bauabschnitt I (u. a. Herstellen der neuen Einfassungen, Oberflächenwiederherstellung, Erneuerung und Verbreiterung der Gehwege)
- Herstellen von Asphalttragschicht in der Fahrbahn;
- Herstellen von Asphaltdeckschicht in der Fahrbahn (zeitversetzt);

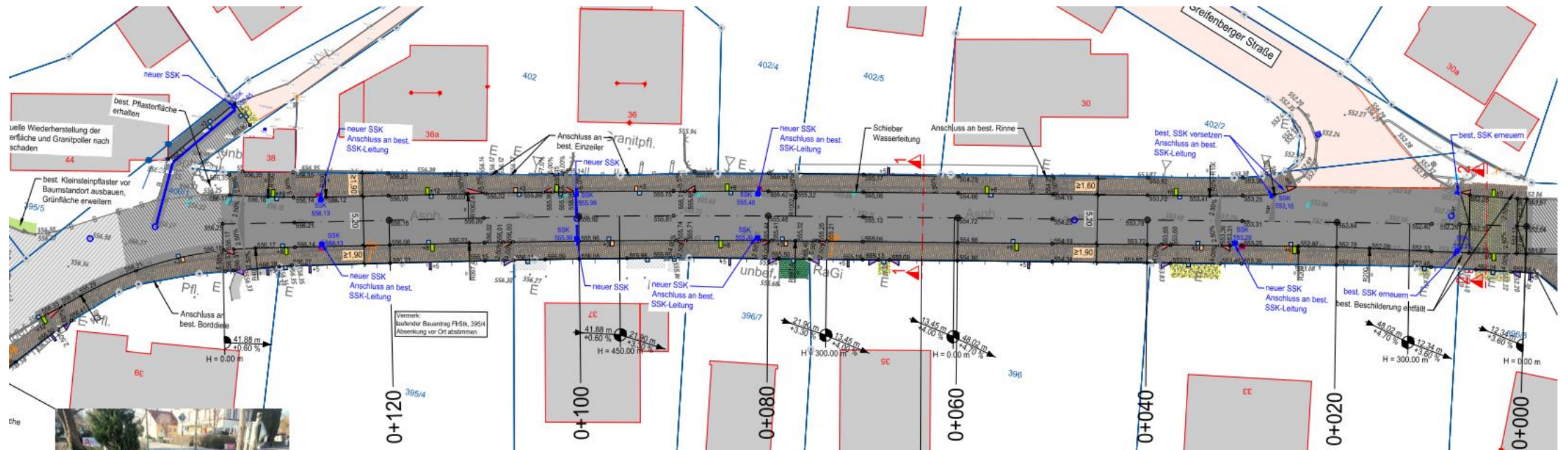
## Bauabschnitt I

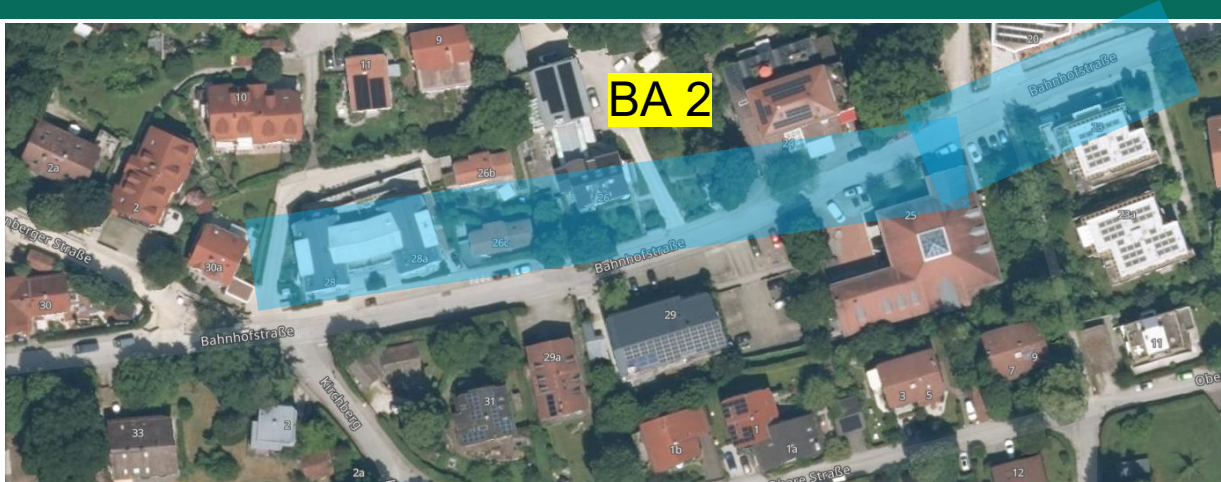
### Hier: Planausschnitt zur Erneuerung der Trinkwasserleitung – BA I



## Bauabschnitt I

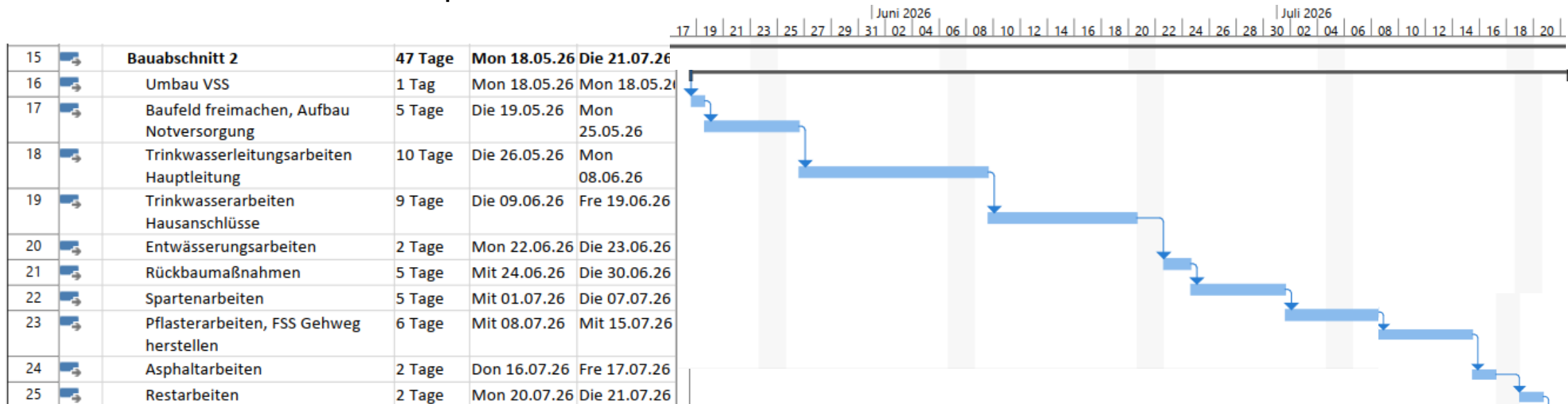
### Hier: Planausschnitt zur Erneuerung der Verkehrsanlagen – BA I





Änderungen Vorbehalten

Ausschnitt aus dem Bauzeitenplan der Fa. KUTTER:



## Bauabschnitt II

- Umsetzen der Baustelleneinrichtung und der Verkehrssicherung
- Trinkwasserleitungsbauarbeiten Bauabschnitt II.
- Reinigung, Desinfektion und Druckprüfung der gebauten Trinkwasserleitung mit anschließender Anbindung und Inbetriebnahme Bauabschnitt II.
- Herstellung der Trinkwasserhausanschlüsse.
- Herstellung bzw. Erneuerung der Straßensinkkasten.

### Oberflächenwiderherstellung im Bauabschnitt II:

- Sanierung der Verkehrsanlagen im Bauabschnitt I (u. a. Herstellen der neuen Einfassungen, Oberflächenwiederherstellung, Erneuerung der Gehwege, Erneuerung der Querungshilfen)
- Herstellen von Asphalttragschicht in der Fahrbahn (Kleinflächen);
- Herstellen von Asphaltdeckschicht in der Fahrbahn (zeitversetzt);

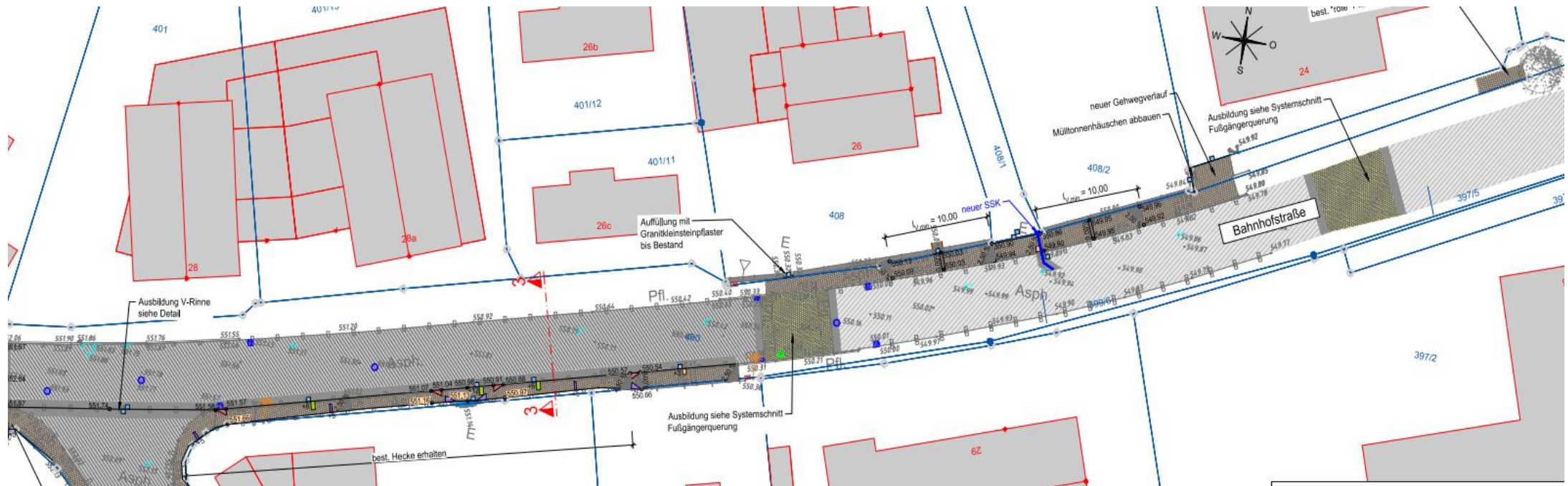
## Bauabschnitt II

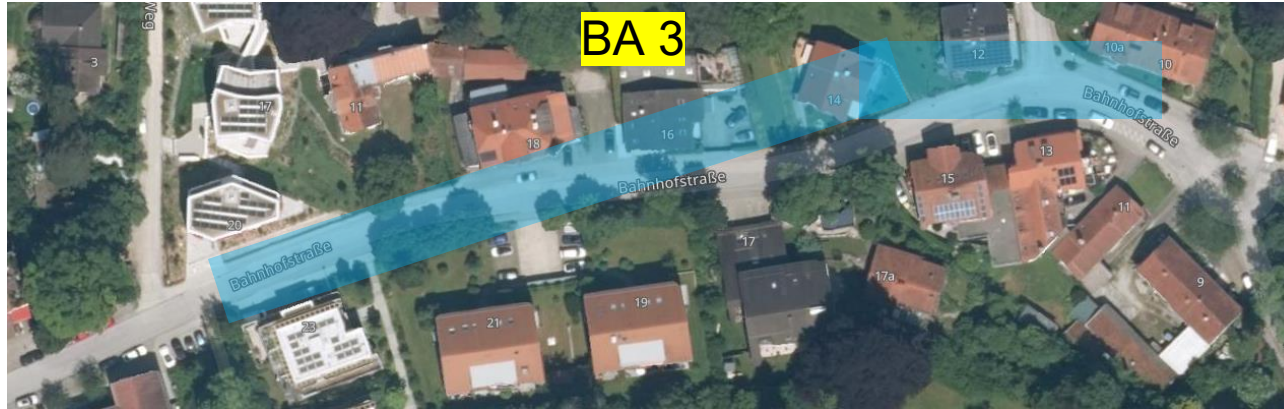
### Hier: Planausschnitt zur Erneuerung der Trinkwasserleitung – BA II



## Bauabschnitt II

### Hier: Planausschnitt zur Erneuerung der Verkehrsanlagen – BA II

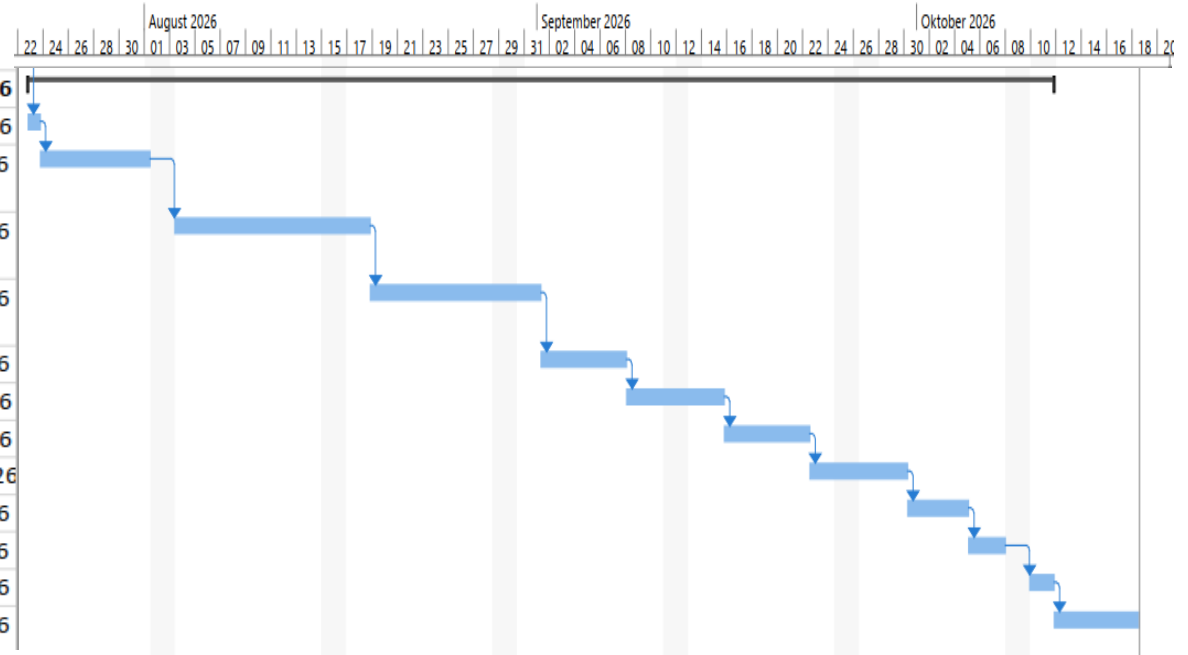




Änderungen Vorbehalten

Ausschnitt aus dem Bauzeitenplan der Fa. KUTTER:

26	<b>Bauabschnitt 3</b>	<b>60 Tage</b>	<b>Mit 22.07.26</b>	<b>Die 13.10.26</b>
27	Umbau VSS	1 Tag	Mit 22.07.26	Mit 22.07.26
28	Baufeld freimachen, Aufbau Notversorgung	7 Tage	Don 23.07.26	Fre 31.07.26
29	Trinkwasserleitungsarbeiten Hauptleitung	12 Tage	Mon 03.08.26	Die 18.08.26
30	Trinkwasserarbeiten Hausanschlüsse	10 Tage	Mit 19.08.26	Die 01.09.26
31	Entwässerungsarbeiten	5 Tage	Mit 02.09.26	Die 08.09.26
32	Rückbaumaßnahmen	6 Tage	Mit 09.09.26	Mit 16.09.26
33	Spartenarbeiten	5 Tage	Don 17.09.26	Mit 23.09.26
34	Pflasterarbeiten	6 Tage	Don 24.09.26	Don 01.10.26
35	FSS herstellen	3 Tage	Fre 02.10.26	Die 06.10.26
36	Asphaltarbeiten	3 Tage	Mit 07.10.26	Fre 09.10.26
37	Restarbeiten	2 Tage	Mon 12.10.26	Die 13.10.26
38	Restarbeiten gesamtes Baufeld	5 Tage	Mit 14.10.26	Die 20.10.26



## Bauabschnitt III

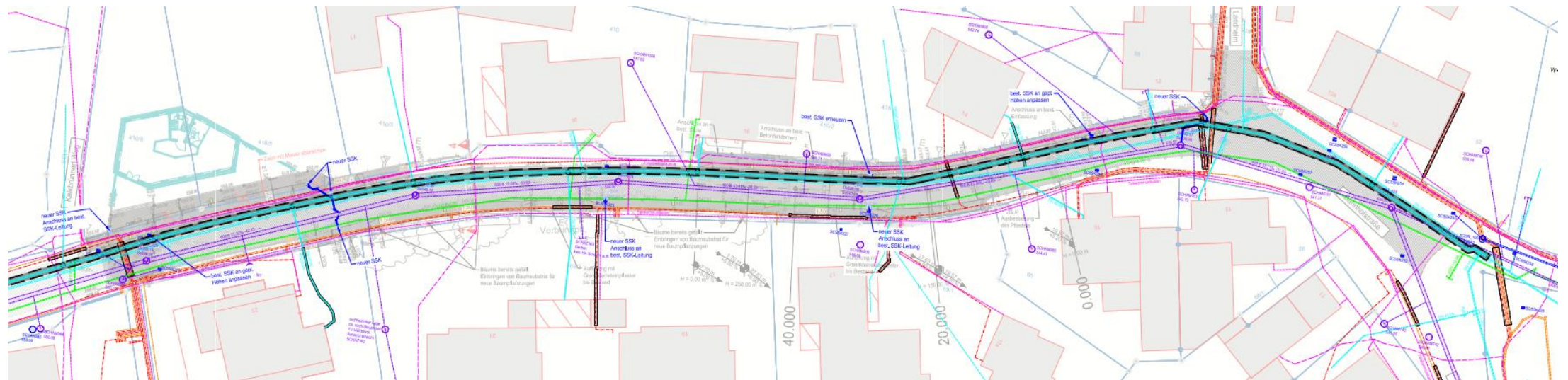
- Umsetzen der Baustelleneinrichtung und der Verkehrssicherung
- Trinkwasserleitungsbauarbeiten Bauabschnitt III.
- Reinigung, Desinfektion und Druckprüfung der gebauten Trinkwasserleitung mit anschließender Anbindung und Inbetriebnahme Bauabschnitt III.
- Herstellung der Trinkwasserhausanschlüsse.
- Herstellung bzw. Erneuerung der Straßensinkkasten.

### Oberflächenwiderherstellung im Bauabschnitt III:

- Pflasterarbeiten im Gehweg (u.a. Randeinfassungen).
- Herstellen von Asphalttragschicht in der Fahrbahn;
- Herstellen von Asphaltdeckschicht in der Fahrbahn (zeitversetzt);

## Bauabschnitt III

### Hier: Planausschnitt zur Erneuerung der Trinkwasserleitung – BA III



## Bauabschnitt III

### Hier: Planausschnitt zur Erneuerung der Verkehrsanlagen – BA III

